

## Multibox

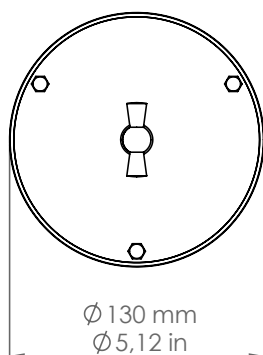
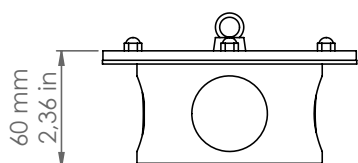
MBINT/CM/...



*Descrizione: / Description:*

*Scatola rotonda con base in rame martellato e coperchio in ottone martellato, comprensiva di un interruttore/deviatore rotativo incluso; da specificare quali uscite e rispettivo diametro si intende tenere aperte nella scatola per la connessione al sistema.*

*/ Round box with copper base and brass cover, both in "martellato" finish, with single/two ways rotary switch included; to specify which box outputs to leave opened for connection to the system.*



## MBINT/CM/...

DATI TECNICI: / TECHNICAL DATA:



MATERIALE:  
/ MATERIAL:

Base: rame  
Base: copper

Coperchio: ottone  
Cover: brass

FINITURE:  
/ FINISHES:

Base: rame martellato  
Base: "martellato" copper

Coperchio: ottone martellato  
Cover: "martellato" brass

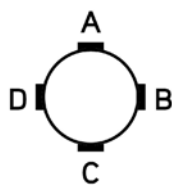
VOLUME [M³]:

0,004

PESO LORDO [Kg]:

0,81

/ GROSS WEIGHT [Kg]:



NELLE SCATOLE DELLA SERIE MULTIBOX E' NECESSARIO SPECIFICARE IL CODICE DELLE USCITE CHE SI DESIDERA SIANO APERTE (A,B,C,D) ED IL LORO DIAMETRO (16,22,28)

/ ON MULTIBOXES SERIES NEEDS TO SPECIFY THE CODES OF THE OPENED OUTPUTS (A, B, C, D) AND THEIR DIAMETER (16,22,28)