

SISTEMA

# Acelum

## Acelum system

Questo interessante proposta per esterno è una integrazione dell'applique per esterno qui utilizzata in versione "sistema". ACELUM ha i seguenti utilizzi: può essere abbinata ad accessori con sezione da 16 mm. Ø del nostro sistema a vista standard, da ordinare a parte, oppure può essere predisposta per utilizzo con cavo minerale. Per entrambi gli utilizzi, in caso di connessione su un unico lato, è necessario specificare al momento dell'ordine il lato interessato. Lo spot è regolabile per 180°, in senso unidirezionale. E' un sistema che offre una interessante opportunità per l'illuminazione di spazi pubblici quali portici, logge, terrazze.

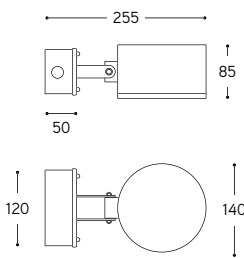
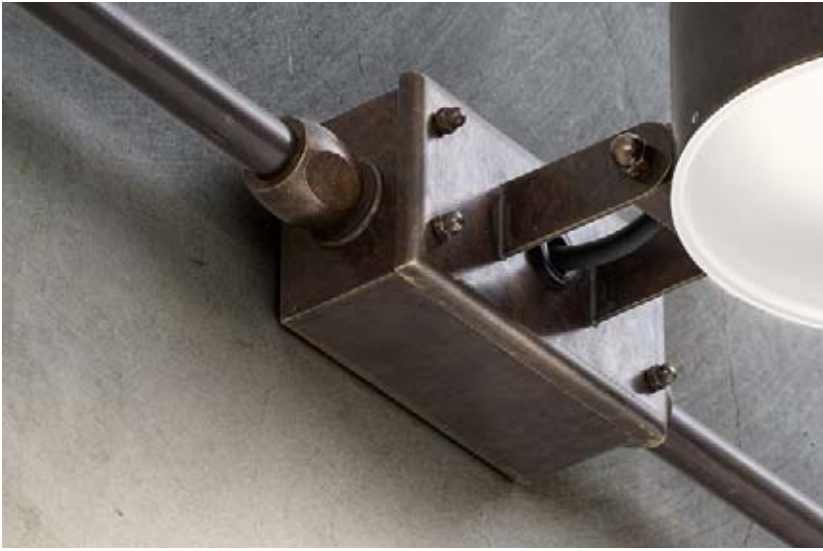
This interesting outdoor proposal is an integration of the outdoor wall lamp, used here in the "system" version. ACELUM has the following uses: it can be combined with accessories 16 mm section. Ø of our standard system, to be ordered separately, or can be planned for use with mineral cable. When ordering it is necessary to specify which side / s of the spot you want to use for different uses. For both uses, in case of connection on a single side, it is necessary to specify, when ordering, the interested side. The spot is adjustable by 180 °, in a unidirectional sense. It is a system that offers an interesting opportunity for lighting public spaces such as porticoes, loggias, terraces.



Art. ACELUM/2  
Art. LIN.2/O

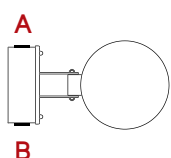
# Acelum ed accessori per collegamento a canalina da 16 mm. Ø

## Acelum and accessories for connection with 16 mm. conduit



ARTICOLO ITEM	DESCRIZIONE DESCRIPTION	DIMMERAZIONE DIMMING	ALIMENTAZIONE E MODULO LED POWER AND LED MODULE	COLORE LED LED COLOUR	POTENZA POWER	PESO GR. WEIGHT GR.	VOL. IN M <sup>3</sup> VOL. IN M <sup>3</sup>	FASCIA PREZZO PRICE RANGE
<b>ACELUM/...</b>	Spot per esterno in ottone anticato per sistema ACELUM comprensiva di un raccordo CIL.16, ad una sola uscita laterale per collegamento con canalina da 16 mm. Ø, con spostamento unidirezionale del diffusore per 180°; da specificare il lato di apertura Outdoor spot for ACELUM system in aged brass with CIL.16 connection included, with single side exit for connection with 16 mm. Ø, with unidirectional diffusor displacement for 180°; to specify the opening side	Con dimmer taglio di fase TRIAC With dimmer phase cut TRIAC	lumen: 1020 CRI: > 90 durata: 40.000H	3000°K Bianco caldo Warm white	10W	2.900	0,02	<b>B90</b>
<b>ACELUM/2</b>	Spot per esterno in ottone anticato per sistema ACELUM comprensiva di due raccordi CIL.16, a due uscite laterali per collegamento con canalina da 16 mm. Ø, con spostamento unidirezionale del diffusore per 180° Outdoor spot for ACELUM system in aged brass with two CIL.16 connections included, with two side outputs for connection with 16 mm. Ø, with unidirectional diffusor displacement for 180°	Con dimmer taglio di fase TRIAC With dimmer phase cut TRIAC	lumen: 1020 CRI: > 90 durata: 40.000H	3000°K Bianco caldo Warm white	10W	2.900	0,02	<b>B90</b>

CE ⊕ IP65 X



IN CASO DI UNA SOLA APERTURA LATERALE, E' NECESSARIO SPECIFICARE QUALE (A-B)  
WHEN NEEDS A SINGLE SIDE OPENING, IT'S NECESSARY TO SPECIFY WHICH (A-B)

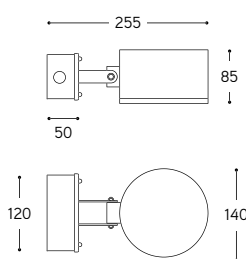
ARTICOLO ITEM	DESCRIZIONE DESCRIPTION	PESO GR. WEIGHT GR.	VOL. IN M <sup>3</sup> VOL. IN M <sup>3</sup>	FASCIA PREZZO PRICE RANGE
<b>LIN.2.O</b>	Canalina lineare da 16 mm. Ø, in ottone anticato, lunghezza 2 metri Linear 16 mm. Ø conduit, in aged brass finish, 1 meter lenght	1.352	0,02	<b>B30</b>
<b>CUR.2.O</b>	Canalina curva da 16 mm. Ø, in ottone anticato, 185 mm. x 185 mm. 16 mm. Ø bent conduit, in aged brass finish, 185 mm. x 185 mm.	135	0,02	<b>B21</b>
<b>CIL.16.O</b>	Raccordo per connettere spot e canalina da 16 mm. Ø, in ottone anticato Connection for spot with 16 mm. Ø conduit, in aged brass	128	0,0001	<b>B9</b>
<b>RAC.2.O</b>	Raccordo per unire due canaline da 16 mm. Ø, in fusione di ottone, successivamente anticato; il raccordo va fissato alla parete / Cast brass connection, subsequently aged; it needs to connect twor 16 mm. Ø conduits; connection must be fixed to the wall	338	0,0005	<b>B34</b>
<b>SUP.2.O</b>	Raccordo in fusione di ottone, per fissare alla parete la canalina da 16 mm. Ø, successivamente anticato Cast brass connection, subsequently aged; it needs to connect the 16 mm. Ø conduit to the wall	144	0,0002	<b>B28</b>
<b>VOL.2.O</b>	Raccordo per unire due canaline da 16 mm. Ø, in fusione di ottone, successivamente anticato Cast brass connection, subsequently aged; it needs to connect twor 16 mm. Ø conduits	189	0,0002	<b>B21</b>

E' necessario ricevere il disegno grafico quotato oltre che dettagliato per quanto riguarda la scelta degli articoli. E' inoltre necessario sapere quale scatola del sistema deve essere predisposta per l'entrata del cavo di rete che verra' da noi codificato con il suffisso "ec".

It is necessary to receive the listed graphic drawing and detailed as regards the choice of items. It is also necessary to know which box inside the must be prepared for the entry of the power cable that will be coded by us with the "ec" suffix.

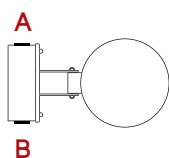
Acelum con predisposizione per collegamento a cavo minerale  
( cavo minerale e relativi raccordi sono esclusi )

Acelum arranged for connection to mineral cable  
( mineral cable and related fittings are excluded )



ARTICOLO ITEM	DESCRIZIONE DESCRIPTION	DIMMERAZIONE DIMMING	ALIMENTAZIONE E MODULO LED POWER AND LED MODULE	COLORE LED LED COLOUR	POTENZA POWER	PESO GR. WEIGHT GR.	VOL. IN M <sup>3</sup> VOL. IN M <sup>3</sup>	FASCIA PREZZO PRICE RANGE
<b>ACELUM/MC/...</b>	Spot per esterno in ottone anticato per sistema ACELUM , predisposto per connessione a cavo minerale, ad una sola uscita laterale, con spostamento unidirezionale del diffusore per 180°; da specificare il lato di apertura Outdoor spot for ACELUM system in aged brass, with single side output prepared for connection to mineral cable, with unidirectional diffusor displacement for 180°; to specify the opening side	Con dimmer taglio di fase TRIAC With dimmer phase cut TRIAC	lumen: 1020 CRI: > 90 durata: 40.000H	3000°K Bianco caldo Warm white	10W	2.900	0,02	<b>B90</b>
<b>ACELUM/MC/2</b>	Spot per esterno in ottone anticato per sistema ACELUM , predisposto per connessione a cavo minerale, a due uscite laterali, con spostamento unidirezionale del diffusore per 180° Outdoor spot for ACELUM system in aged brass, with two side outputs, prepared for connection to mineral cable, with unidirectional diffusor displacement for 180°	Con dimmer taglio di fase TRIAC With dimmer phase cut TRIAC	lumen: 1020 CRI: > 90 durata: 40.000H	3000°K Bianco caldo Warm white	10W	2.900	0,02	<b>B90</b>

CE ⊕ IP65 X



IN CASO DI UNA SOLA APERTURA LATERALE, E' NECESSARIO SPECIFICARE QUALE (A-B)  
WHEN NEEDS A SINGLE SIDE OPENING, IT'S NECESSARY TO SPECIFY WHICH (A-B)



Esempio di realizzazione  
ACELUM/MC/2 collegato  
a cavo minerale

Exemple of construction  
ACELUM/MC/2 connected  
to mineral cable